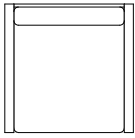


OZN. POPIS
N_30 křeslo_pokoj

REVIZE

MNOŽSTVÍ
12

místnosti 1.01-1.12

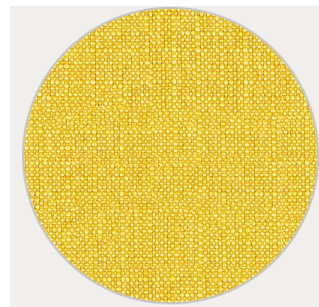


- nosná konstrukce: dřevo bělený buk
- čalounění: odolnost vůči oděru, využití materialu zpomalující
hoření (DIN 4102) barva světle žlutá*

VIZUALIZACE POVRCHŮ:



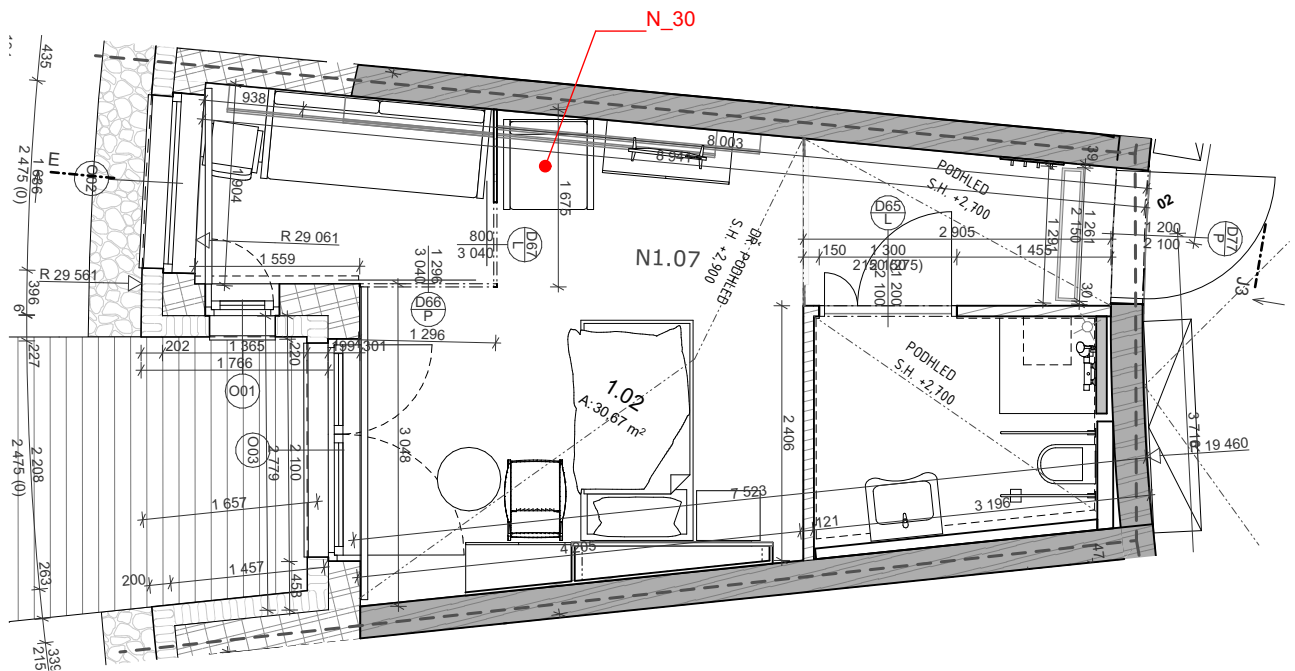
vizualizace křesla



látka



dřevo



* barva shodná u všech sedacích nábytků v pokoji (N_24, N_27, N_28, N_29)

Před zahájením výroby, objednáním, nebo zabudováním PSV. budou na stavbě ověřeny stavební rozměry, způsob zabudování a stavební návaznosti a barevné řešení.

Součástí dodávky výrobků bude i dílenská dokumentace výrobků PSV. Dílenská dokumentace bude předložena k odsouhlasení investorem a architektem stavby. Veškeré výrobky, pohledové materiály, spoje, styky atd. budou na stavbě vyzorokovány a odsouhlaseny autorem návrhu.

Nedílnou součástí projektové dokumentace je **D.1.1a** - Technická zpráva a **D.1.3** - Požární bezpečnostní řešení i jiné související části projektové dokumentace.